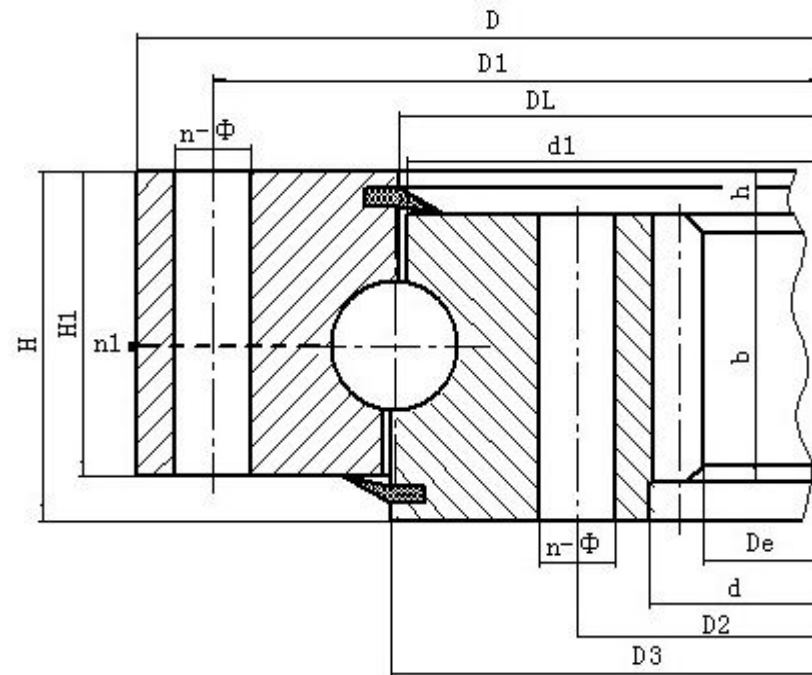


单排四点接触球式回转支承（01系列）内齿式

Single row four-point contact ball slewing bearing (01 series) --Internal gear type



013.014

序号 Serial Number	内齿式DLmm Internal Gear Type	外型尺寸 Boundary dimension			安装尺寸Mounting Dimensions					结构尺寸Structure dimension						齿轮参数Gear parameter					齿轮圆周力 Gear circumferenti al force		参考 Refere nce
		D	d	H	D 1	D2	n	mm	dm	L	n1	D3	d1	H1	h	b	x	M	De	z	正火 Norma lizin	调质 Temper ing	(kg)
		mm	mm	mm	mm	mm			mm	mm	mm	mm	mm	mm	mm	mm		mm	mm		mm	mm	
1	013.25.315	408	222	70	372	258	20	18	M16	32	2	316	314	60	10	50	0	5	190	40	2.9	4.4	
2	013.25.355	448	262	70	412	298	20	18	M16	32	2	356	354	60	10	50	0	5	235	49	2.9	4.4	
3	013.25.400	493	307	70	457	343	20	18	M16	32	2	401	399	60	10	50	0	6	276	48	3.5	5.3	
4	013.25.450	543	357	70	507	393	20	18	M16	32	2	451	449	60	10	50	0	6	324	56	3.5	5.3	
5	013.30.500	602	398	80	566	434	20	18	M16	32	4	501	498	70	10	60	0.5	5	367	74	3.7	5.2	85
	6																	368	62	4.5	6.2		
5H	013.25.500	602	398	80	566	434	20	18	M16	32	4	501	499	70	10	60	0.5	5	367	74	3.7	5.2	85
	6																	368	62	4.5	6.2		
6	013.30.560	662	458	80	626	494	20	18	M16	32	4	561	558	70	10	60	0.5	5	427	86	3.7	5.2	95
	6																	428	72	4.5	6.2		
6H	013.25.560	662	458	80	626	494	20	18	M16	32	4	561	559	70	10	60	0.5	5	427	86	3.7	5.2	95
	6																	428	72	4.5	6.2		
7	013.30.630	732	528	80	696	564	24	18	M16	32	4	631	628	70	10	60	0.5	6	494	83	4.5	6.2	110
	8																	491	62	6	8.3		
7H	013.25.630	732	528	80	696	564	24	18	M16	32	4	631	629	70	10	60	0.5	6	494	83	4.5	6.2	110
	8																	491	62	6	8.2		
8	013.30.710	812	608	80	776	644	24	18	M16	32	4	711	708	70	10	60	0.5	6	572	96	4.5	6.2	120
	8																	571	72	6	8.3		

8H	013.25.710	812	608	80	776	644	24	18	M16	32	4	711	709	70	10	60	0.5	6	572	96	4.5	6.2	120
	014.25.710																	8	571	72	6	8.9	
9	013.40.800	922	678	100	878	722	30	22	M20	40	6	801	798	90	10	80	0.5	8	635	80	8	11.1	220
	014.40.800																	10	634	64	10	14	
9H	013.30.800	922	678	100	878	722	30	22	M20	40	6	801	798	90	10	80	0.5	8	635	80	8	11.1	220
	014.30.800																	10	634	64	10	14.1	
10	013.40.900	1022	778	100	978	822	30	22	M20	40	6	901	898	90	10	80	0.5	8	739	93	8	11.1	240
	014.40.900																	10	734	74	10	14	
10H	013.30.900	1022	778	100	978	822	30	22	M20	40	6	901	898	90	10	80	0.5	8	739	93	8	11.1	240
	014.30.900																	10	734	74	10	14	
11	013.40.1000	1122	878	100	1078	922	36	22	M20	40	6	1001	998	90	10	80	0.5	10	824	83	10	14	270
	014.40.1000																	12	821	69	12	16.7	
11H	013.30.1000	1122	878	100	1078	922	36	22	M20	40	6	1001	998	90	10	80	0.5	10	824	83	10	14	270
	014.30.1000																	12	821	69	12	16.7	
12	013.40.1120	1242	998	100	1198	1042	36	22	M20	40	6	1121	1118	90	10	80	0.5	10	944	95	10	14	300
	014.40.1120																	12	941	79	12	16.7	
12H	013.30.1120	1242	998	100	1198	1042	36	22	M20	40	6	1121	1118	90	10	80	0.5	10	944	95	10	14	300
	014.30.1120																	12	941	79	12	16.7	
13	013.45.1250	1390	1110	110	1337	1163	40	26	M24	48	5	1252	1248	100	10	90	0.5	12	1049	88	13.5	18.8	420
	014.45.1250																	14	1042	75	15.8	21.9	
13H	013.35.1250	1390	1110	110	1337	1163	40	26	M24	48	5	1251	1248	100	10	90	0.5	12	1049	88	13.5	18.8	420
	014.35.1250																	14	1042	75	15.8	21.9	
14	013.45.1400	1540	1260	110	1487	1313	40	26	M24	48	5	1402	1398	100	10	90	0.5	12	1193	100	13.5	18.8	480
	014.45.1400																	14	1196	86	15.5	21.9	
14H	013.35.1400	1540	1260	110	1487	1313	40	26	M24	48	5	1401	1398	100	10	90	0.5	12	1193	100	13.5	18.8	480

14H	014. 35. 1400	1340	1200	110	1487	1513	40	26	M24	48	5	1401	1398	100	10	90	0.5	14	1196	86	15.8	21.9	480
15	013. 45. 1600	1740	1460	110	1687	1513	45	26	M24	48	5	1602	1598	100	10	90	0.5	14	1392	100	15.8	21.9	550
	014. 45. 1600																	16	1382	87	18.1	25	
15H	013. 35. 1600	1740	1460	110	1687	1513	45	26	M24	48	5	1601	1598	100	10	90	0.5	14	1392	100	15.8	21.9	550
	014. 35. 1600																	16	1382	87	18.1	25	
16	013. 45. 1800	1940	1660	110	1887	1713	45	26	M24	48	5	1802	1798	100	10	90	0.5	14	1574	113	15.8	21.9	610
	014. 45. 1800																	16	1574	99	18.1	25	
16H	013. 35. 1800	1940	1660	110	1887	1713	45	26	M24	48	5	1801	1798	100	10	90	0.5	14	1574	113	15.8	21.9	610
	014. 35. 1800																	16	1574	99	18.1	25	
17	013. 60. 2000	2178	1825	144	2110	1891	48	33	M30	60	8	2002	1998	132	12	120	0.5	16	1734	109	24.1	33.3	1100
	014. 60. 2000																	18	1735	97	27.1	37.5	
17H	013. 40. 2000	2178	1825	144	2110	1891	48	33	M30	60	8	2001	1998	132	12	120	0.5	16	1734	109	24.1	33.3	1100
	014. 40. 2000																	18	1735	97	27.1	37.5	
18	013. 60. 2240	2418	2065	144	2350	2131	48	33	M30	60	8	2242	2238	132	12	120	0.5	16	1990	125	24.1	33.3	1250
	014. 60. 2240																	18	1987	111	27.1	37.5	
18H	013. 40. 2240	2418	2065	144	2350	2131	48	33	M30	60	8	2241	2238	132	12	120	0.5	16	1990	125	24.1	33.3	1250
	014. 40. 2240																	18	1987	111	27.1	37.5	
19	013. 60. 2500	2678	2325	144	2610	2391	56	33	M30	60	8	2502	2498	132	12	120	0.5	18	2239	125	27.1	37.5	1400
	014. 60. 2500																	20	2228	112	30.1	41.8	
19H	013. 40. 2500	2678	2325	144	2610	2391	56	33	M30	60	8	2501	2498	132	12	120	0.5	18	2239	125	27.1	37.5	1400
	014. 40. 2500																	20	2228	112	30.1	41.8	
20	013. 60. 2800	2978	2625	144	2910	2691	56	33	M30	60	8	2802	2798	132	12	120	0.5	18	2527	141	27.1	37.5	1600
	014. 60. 2800																	20	2528	127	30.1	41.8	
20H	013. 40. 2800	2978	2625	144	2910	2691	56	33	M30	60	8	2802	2798	132	12	120	0.5	18	2527	141	27.1	37.5	1600
	014. 40. 2800																	20	2528	127	30.1	41.8	

21	013.75.3150	3376	2922	174	3286	3014	56	45	M42	84	8	3152	3147	162	12	150	0.5	20	2828	142	37.7	52.2	2800
	014.75.3150																	22	2825	129	41.5	57.4	
21H	013.50.3150	3376	2922	174	3286	3014	56	45	M42	84	8	3152	3147	162	12	150	0.5	20	2828	142	37.7	52.2	2800
	014.50.3150																	22	2825	129	41.5	57.4	

注：

- 1、n1为润滑油孔数，均布：油杯M10×1 JB/T7940.1-JB/T7940.2
- 2、安装孔n-dn1、n-dn2可改用螺孔；齿宽b可改为H-h。
- 3、表内齿轮圆周力为最大圆周力，额定圆周力取其1/2。
- 4、内齿修顶系数为0.2。